

**Государственное казенное образовательное учреждение  
Ростовской области  
специальное (коррекционное) образовательное учреждение для  
обучающихся, воспитанников с ограниченными возможностями  
здоровья специальная (коррекционная) общеобразовательная  
школа-интернат VIII вида № 14 г. Волгодонска**

## **ПАСПОРТ**

**доступности объекта социальной инфраструктуры**



347 380 Ростовская область, г. Волгодонск, ул. М. Кошерева, 8

### 3. Состояние доступности объекта

#### 3.1 Путь следования к объекту пассажирским транспортом

проезд автобусами маршрутами № 22, № 12, № 51  
 адаптированного пассажирского транспорта к объекту нет

#### 3.2 Путь к объекту от ближайшей остановки пассажирского транспорта:

3.2.1 расстояние до объекта от остановки транспорта 700 м

3.2.2 время движения (пешком) 5-7 мин

3.2.3 наличие выделенного от проезжей части пешеходного пути (да, нет).

3.2.4 Перекрестки: нерегулируемые

3.2.5 Информация на пути следования к объекту: нет

3.2.6 Перепады высоты на пути: есть бордюры высотой 15 см.

Их обустройство для инвалидов на коляске: нет

#### 3.3 Организация доступности объекта для инвалидов – форма обслуживания\*

№№ п/п	Категория инвалидов (вид нарушения)	Вариант организации доступности объекта (формы обслуживания)*
1.	<b>Все категории инвалидов и МГН</b>	
	<i>в том числе инвалиды:</i>	
2	передвигающиеся на креслах-колясках	ДУ
3	с нарушениями опорно-двигательного аппарата	ДУ
4	с нарушениями зрения	ДУ
5	с нарушениями слуха	ДУ
6	с нарушениями умственного развития	А

\* - указывается один из вариантов: «А», «Б», «ДУ», «ВНД»

#### 3.4 Состояние доступности основных структурно-функциональных зон

№ № п л	Основные структурно-функциональные зоны	Состояние доступности, в том числе для основных категорий инвалидов**
1	Территория, прилегающая к зданию (участок)	ДП-И (У)
2	Вход (входы) в здание	ДП-И (У)
3	Путь (пути) движения внутри здания (в т.ч. пути эвакуации)	ДП-И (У)
4	Зона целевого назначения здания (целевого посещения объекта)	ДП-И (У)
5	Санитарно-гигиенические помещения	ДП-И (У)
6	Система информации и связи (на всех зонах)	ДП-И (У)
7	Пути движения к объекту (от остановки транспорта)	ДП-И (У)

#### 3.5. ИТОГОВОЕ ЗАКЛЮЧЕНИЕ о состоянии доступности ОСИ: Доступен для категории У

#### 4.1. Рекомендации по адаптации основных структурных элементов объекта

№ № п/п	Основные структурно-функциональные зоны объекта	Рекомендации по адаптации объекта (вид работы)*
1	Территория, прилегающая к зданию (участок)	Текущий ремонт
2	Вход (входы) в здание	Текущий ремонт
3	Путь (пути) движения внутри здания (в т.ч. пути эвакуации)	Текущий ремонт
4	Зона целевого назначения здания (целевого посещения объекта)	Текущий ремонт
5	Санитарно-гигиенические помещения	Текущий ремонт
6	Система информации на объекте (на всех зонах)	Индивидуальное решение с ТСР
7	Пути движения к объекту (от остановки транспорта)	Капитальный ремонт
8	<b>Все зоны и участки</b>	Необходимы мероприятия по обустройству

4.2. Период проведения работ \_\_\_\_\_  
в рамках исполнения \_\_\_\_\_ программа \_\_\_\_\_  
(указывается наименование документа: программы, плана)

4.3 Ожидаемый результат (по состоянию доступности) после выполнения работ по адаптации  
\_\_\_\_\_ доступно для категории К, О \_\_\_\_\_  
Оценка результата исполнения программы, плана (по состоянию доступности) \_\_\_\_\_

4.4. Для принятия решения требуется, не требуется (нужное подчеркнуть):

Согласованис:

- техническая экспертиза; разработка проектно-сметной документации;
- согласование с вышестоящей организацией (собственником объекта);
- согласование с общественными организациями инвалидов

Имеется заключение уполномоченной организации о состоянии доступности объекта  
(наименование документа и выдавшей его организации, дата), прилагается \_\_\_\_\_

4.5. Информация размещена (обновлена) на Карте доступности субъекта РФ дата \_\_\_\_\_  
\_\_\_\_\_ (наименование сайта, портала)

#### 5. Особые отметки

Паспорт сформирован на основании:

1. Анкеты (информации об объекте) от «25» \_\_\_\_\_ 04 \_\_\_\_\_ 2013 г.,

2. Акта обследования объекта: № акта \_\_\_\_\_ 1 \_\_\_\_\_ от «25» \_\_\_\_\_ 04 \_\_\_\_\_ 2013 г.

3. Решения Комиссии \_\_\_\_\_ от « \_\_\_\_\_ » \_\_\_\_\_ 20 \_\_\_\_\_ г.

УТВЕРЖДАЮ  
Директор ГКОУ РО  
школа-интерната VIII  
вида № 14 г.  
Волгодонска  
Т.Л. Воронько

« 25 » 04 2013 г.

АНКЕТА  
К ПАСПОРТУ ДОСТУПНОСТИ ОСИ  
№ 1

1. Общие сведения об объекте

- 1.1. Наименование (вид) объекта школа-интернат  
1.2. Адрес объекта г. Волгодонск, Ростовская область, ул. М. Кошеного, 8  
1.3. Сведения о размещении объекта:  
- отдельно стоящее здание 2 этажей, 3712.11 кв. м  
- часть здания 1  
- наличие прилегающего земельного участка да кв. м  
1.4. Год постройки здания 1979, последнего капитального ремонта -  
1.5. Дата предстоящих плановых ремонтных работ: текущего май, капитального -

сведения об организации, расположенной на объекте

- 1.6. Государственное казенное образовательное учреждение Ростовской области специальное (коррекционное) образовательное учреждение для обучающихся, воспитанников с ограниченными возможностями здоровья специальная (коррекционная) общеобразовательная школа-интернат VIII вида № 14 г. Волгодонска. (ГКОУ РО школа-интернат VIII вида № 14 г. Волгодонска)  
1.7. Юридический адрес организаций г. Волгодонск, Ростовская область, ул. М. Кошеного, 8  
1.8. Основание для пользования объектом: оперативное управление  
1.9. Форма собственности Государственная  
1.10. Территориальная принадлежность: региональная  
1.11. Вышестоящая организация Министерство общего и профессионального образования Ростовской области  
1.12. Адрес вышестоящей организации г. Ростов-на-Дону, пер. Доломановский, 31

2. Характеристика деятельности организации на объекте

- 2.1 Сфера деятельности образование  
2.2 Виды оказываемых услуг образовательные  
2.3 Форма оказания услуг: с длительным пребыванием, в т.ч. проживанием, на дому  
2.4 Категории обслуживаемого населения по возрасту: дети  
2.5 Категории обслуживаемых инвалидов: нарушениями умственного развития  
2.6 Плановая мощность: 430  
2.7 Участие в исполнении ИПР инвалида, ребенка-инвалида Да

### 3. Состояние доступности объекта для инвалидов и других маломобильных групп населения (МГН)

#### 3.1 Путь следования к объекту пассажирским транспортом

проезд автобусами маршрутами № 22, № 12, № 51

наличие адаптированного пассажирского транспорта к объекту \_\_\_\_\_ - \_\_\_\_\_

#### 3.2 Путь к объекту от ближайшей остановки пассажирского транспорта:

3.2.1 расстояние до объекта от остановки транспорта \_\_\_\_\_ 700 \_\_\_\_\_ м

3.2.2 время движения (пешком) \_\_\_\_\_ 5-7 \_\_\_\_\_ мин

3.2.3 наличие выделенного от проезжей части пешеходного пути \_\_\_\_\_ Да \_\_\_\_\_

3.2.4 Перекрестки: нерегулируемые

3.2.5 Информация на пути следования к объекту: \_\_\_\_\_ нет \_\_\_\_\_

3.2.6 Перепады высоты на пути: есть \_\_\_\_\_ бордюры высотой 15 см. \_\_\_\_\_

Их обустройство для инвалидов на коляске: \_\_\_\_\_ нет \_\_\_\_\_

#### 3.3 Вариант организации доступности ОСН (формы обслуживания)\* с учетом СП 35-101-2001

№№ п/п	Категория инвалидов (вид нарушения)	Вариант организации доступности объекта
1.	<b>Все категории инвалидов и МГН</b>	
	<i>в том числе инвалиды:</i>	
2	передвигающиеся на креслах-колясках	ДУ
3	с нарушениями опорно-двигательного аппарата	ДУ
4	с нарушениями зрения	ДУ
5	с нарушениями слуха	ДУ
6	с нарушениями умственного развития	А

\* - указывается один из вариантов: «А», «Б», «ДУ», «ВНД»

#### 4. Управленческое решение (предложения по адаптации основных структурных элементов объекта)

№ п/п	Основные структурно-функциональные зоны объекта	Рекомендации по адаптации объекта (вид работы)*
1	Территория, прилегающая к зданию (участок)	Текущий ремонт
2	Вход (входы) в здание	Текущий ремонт
3	Путь (пути) движения внутри здания (в т.ч. пути эвакуации)	Текущий ремонт
4	Зона целевого назначения (целевого посещения объекта)	Текущий ремонт
5	Санитарно-гигиенические помещения	Текущий ремонт
6	Система информации на объекте (на всех зонах)	Индивидуальное решение с ТСР
7	Пути движения к объекту (от остановки транспорта)	Ремонт капитальный
8.	<b>Все зоны и участки</b>	<b>Необходим текущий ремонт</b>

Размещение информации на Карте доступности субъекта РФ согласовано \_\_\_\_\_



УТВЕРЖДАЮ

Директор Департамента труда  
и социального развития  
Администрации г. Волгодонска



**АКТ ОБСЛЕДОВАНИЯ  
объекта социальной инфраструктуры  
К ПАСПОРТУ ДОСТУПНОСТИ ОСИ**

№ \_\_\_\_\_ / \_\_\_\_\_

« 25 » 04 20 13 г.

**1. Общие сведения об объекте**

- 1.1. Наименование (вид) объекта школа-интернат
- 1.2. Адрес объекта г. Волгодонск, Ростовская область, ул. М. Кошевого, 8
- 1.3. Сведения о размещении объекта:
- отдельно стоящее здание 2 этажей, 3712.11 кв. м
  - часть здания 1
  - наличие прилегающего земельного участка да кв. м
- 1.4. Год постройки здания 1979 последнего капитального ремонта -
- 1.5. Дата предстоящих плановых ремонтных работ: текущего май, капитального -
- 1.6. Название организации Государственное казенное образовательное учреждение Ростовской области специальное (коррекционное) образовательное учреждение для обучающихся, воспитанников с ограниченными возможностями здоровья специальная (коррекционная) общеобразовательная школа-интернат VIII вида № 14 г. Волгодонска (ГКОУ РО школа-интернат VIII вида № 14 г. Волгодонска)
- 1.7. Юридический адрес организации (учреждения) г. Волгодонск, Ростовская область, ул. М. Кошевого, 8

**2. Характеристика деятельности организации на объекте**

Дополнительная информация \_\_\_\_\_

**3. Состояние доступности объекта**

- 3.1 Путь следования к объекту пассажирским транспортом  
проезд автобусами маршрутами № 22, № 12, № 51  
адаптированного пассажирского транспорта к объекту нет
- 3.2 Путь к объекту от ближайшей остановки пассажирского транспорта:
- 3.2.1 расстояние до объекта от остановки транспорта 700 м
  - 3.2.2 время движения (пешком) 5-7 мин
  - 3.2.3 наличие выделенного от проезжей части пешеходного пути Да
  - 3.2.4 Перекрестки: нерегулируемые
  - 3.2.5 Информация на пути следования к объекту: нет
  - 3.2.6 Перепады высоты на пути: есть бордюры высотой 15 см.  
Их обустройство для инвалидов на коляске: нет

### 3.3 Организация доступности объекта для инвалидов – форма обслуживания

№№ п/п	Категория инвалидов (вид нарушения)	Вариант организации доступности объекта (формы обслуживания)*
1.	<b>Все категории инвалидов и МГН</b>	
	<i>в том числе инвалиды:</i>	
2	передвигающиеся на креслах-колясках	ДУ
3	с нарушениями опорно-двигательного аппарата	ДУ
4	с нарушениями зрения	ДУ
5	с нарушениями слуха	ДУ
6	с нарушениями умственного развития	А

### 3.4 Состояние доступности основных структурно-функциональных зон

№№ п/п	Основные структурно-функциональные зоны	Состояние доступности, в том числе для основных категорий инвалидов**	Приложение	
			№ на плане	№ фото
1	Территория, прилегающая к зданию (участок)	ДП-И (У)		
2	Вход (входы) в здание	ДП-И (У)		
3	Путь (пути) движения внутри здания (в т.ч. пути эвакуации)	ДП-И (У)		
4	Зона целевого назначения здания (целевого посещения объекта)	ДП-И (У)		
5	Санитарно-гигиенические помещения	ДП-И (У)		
6	Система информации и связи (на всех зонах)	ДП-И (У)		
7	Пути движения к объекту (от остановки транспорта)	ДП-И (У)		

3.5. ИТОГОВОЕ ЗАКЛЮЧЕНИЕ о состоянии доступности ОСИ: \_\_\_\_\_

4. Управленческое решение (проект) Программа

4.1. Рекомендации по адаптации основных структурных элементов объекта:

№ № п /п	Основные структурно-функциональные зоны объекта	Рекомендации по адаптации объекта (вид работы)*
1	Территория, прилегающая к зданию (участок)	Текущий ремонт
2	Вход (входы) в здание	Текущий ремонт
3	Путь (пути) движения внутри здания (в т.ч. пути эвакуации)	Текущий ремонт
4	Зона целевого назначения здания (целевого посещения объекта)	Текущий ремонт
5	Санитарно-гигиенические помещения	Текущий ремонт
6	Система информации на объекте (на всех зонах)	Индивидуальное решение с ТСР
7	Пути движения к объекту (от остановки транспорта)	Ремонт капитальный
8.	Все зоны и участки	Проведение текущего ремонта. Применение индивидуального решения с ТСР

4.2. Период проведения работ \_\_\_\_\_  
в рамках исполнения \_\_\_\_\_ программа \_\_\_\_\_  
(указывается наименование документа: программы, плана)

4.3 Ожидаемый результат (по состоянию доступности) после выполнения работ по адаптации \_\_\_\_\_ доступно для категории К, О  
Оценка результата исполнения программы, плана (по состоянию доступности) \_\_\_\_\_

4.4. Для принятия решения требуется

4.4.1. согласование на Комиссии \_\_\_\_\_ - \_\_\_\_\_  
(наименование Комиссии по координации деятельности в сфере обеспечения доступной среды жизнедеятельности для инвалидов и других МГН)

4.4.2. согласование работ с надзорными органами (в сфере проектирования и строительства, архитектуры, охраны памятников, другое - указать)

4.4.3. техническая экспертиза: разработка проектно-сметной документации;

4.4.4. согласование с вышестоящей организацией (собственником объекта);

4.4.5. согласование с общественными организациями инвалидов \_\_\_\_\_;

4.4.6. другое \_\_\_\_\_ - \_\_\_\_\_

Имеется заключение уполномоченной организации о состоянии доступности объекта  
(наименование документа и выдавшей его организации, дата)

4.7. Информация может быть размещена (обновлена) на Карте доступности субъекта РФ

\_\_\_\_\_ (наименование сайта, портала)



## 5. Особые отметки

### ПРИЛОЖЕНИЯ:

#### Результаты обследования:

- |  |    |          |    |
|--|----|----------|----|
| 1. Территории, прилегающей к объекту       | на | <u>1</u> | л. |
| 2. Входа (входов) в здание                 | на | <u>1</u> | л. |
| 3. Путей движения в здании                 | на | <u>1</u> | л. |
| 4. Зоны целевого назначения объекта        | на | <u>1</u> | л. |
| 5. Санитарно-гигиенических помещений       | на | <u>1</u> | л. |
| 6. Системы информации (и связи) на объекте | на | <u>1</u> | л. |

Результаты фотофиксации на объекте \_\_\_\_\_ на 8 л.

Позтажные планы, паспорт БТИ \_\_\_\_\_ на 29 л.

Другое (в том числе дополнительная информация о путях движения к объекту) \_\_\_\_\_

Руководитель рабочей группы Воронько Татьяна Леонидовна \_\_\_\_\_  
(Должность, Ф.И.О.) (Подпись)

#### Члены рабочей группы:

Ведущий инженер ПТО Департамента строительства и городского хозяйства, Балог О.А.  
(Должность, Ф.И.О.)

Главный специалист проектного отдела, Федюнина О.В.  
(Должность, Ф.И.О.)

В том числе:

представители общественных  
организаций инвалидов

Начальник отдела ветеранов войны и инвалидов ЛТ и СР, Козырь М.М.  
(Должность, Ф.И.О.)

Председатель общества инвалидов г. Волгодонска, Богданова Зинаида Ивановна  
(Должность, Ф.И.О.)

представители организации,  
расположенной на объекте

Заместитель директора по АХЧ, Бессонова Антонина Анатольевна  
(Должность, Ф.И.О.)

Заместитель директора по УР, Осипова Вера Александровна  
(Должность, Ф.И.О.)

Заместитель директора по ВР, Золотарева Ирина Евгеньевна  
(Должность, Ф.И.О.)

Управленческое решение согласовано « \_\_\_\_\_ » \_\_\_\_\_ 20\_\_ г. (протокол № \_\_\_\_\_)  
Комиссией (название) \_\_\_\_\_

**I Результаты обследования:**

**1. Территории, прилегающей к зданию (участка)  
ГКОУ РО школа-интернат VIII вида № 14 г. Волгодонска  
(Ростовская область, г. Волгодонск, ул. М. Кошевого, 8)  
Наименование объекта, адрес**

№ п/п	Наименование функционально-планировочного элемента	Наличие элемента			Выявленные нарушения и замечания		Работы по адаптации объектов	
		есть/нет	№ на плане	№ фото	Содержание	Значимо для инвалидов (категория)	Содержание	Виды работ
1.1	Вход (входы) на территорию	есть	В № 9 № 10 № 4	№1	Нет знака	К,О,С	установить	Индивидуальное решение с ТСР
1.2	Путь (пути) движения на территории	есть	П № 7	№ 2	Нет съезда	К	создать	Текущий ремонт
1.3	Лестница (наружная)	—	—	—	—	—	—	—
1.4	Пандус (наружный)	—	—	—	—	—	—	—
1.5	Автостоянка и парковка	—	—	—	Нет парковки	К, О	Выделить место для парковки, установить знак	Индивидуальное решение с ТСР
	ОБЩИЕ требования к зоне						Выполнить работы	Необходим текущий ремонт

**II Заключение по зоне:**

Наименование структурно-функциональной зоны	Состояние доступности* (к пункту 3.4 Акта обследования ОСИ)	Приложение		Рекомендации по адаптации (вид работы)** к пункту 4.1 Акта обследования ОСИ
		№ на плане	№ фото	
Территория прилегающая к зданию	ДП-И (У)	В № 9 № 4 № 10 П № 7		Текущий ремонт

Комментарий к заключению: \_\_\_\_\_

**I Результаты обследования:**

**2. Входа (входов) в здание**

ГКОУ РО школа-интернат VIII вида № 14 г. Волгодонска  
(Ростовская область, г. Волгодонск, ул. М. Кошеного, 8)

Наименование объекта, адрес

№ п/п	Наименование функционально-планировочного элемента	Наличие элемента			Выявленные нарушения и замечания		Работы по адаптации объектов	
		есть/нет	№ на плане	№ фото	Содержание	Значимо для инвалида (категория)	Содержание	Виды работ
2.1	Лестница (наружная)	есть	б/н	№ 3	Нет поручней	К, О, С, Г, У	установить	Текущий ремонт
2.2	Пандус (наружный)	есть	б/н	№ 4	Нет поручней	К, О, С	Приобрести и переносной пандус	Индивидуальное решение с ТСР
2.3	Входная площадка (перед дверью)	есть	б/н	№ 5	Водосборная решетка установлена выше уровня пола	К, О	выровнять	Текущий ремонт
2.4	Дверь (входная)	есть	б/н	№ 6	Выступающие пороги	К, О	убрать	Текущий ремонт
2.5	Тамбур	есть	№ 48 № 49	—	—	—	—	—
	ОБЩИЕ требования к зоне							

**II Заключение по зоне:**

Наименование структурно-функциональной зоны	Состояние доступности* (к пункту 3.4 Акта обследования ОСИ)	Приложение		Рекомендации по адаптации (вид работы)** к пункту 4.1 Акта обследования ОСИ
		№ на плане	№ фото	
Входа (выходов) в здание	ДП-И (У)		№ 3, 4, 5, 6	Текущий ремонт

\* указывается: ДП-В - доступно полностью всем; ДП-И (К, О, С, Г, У) – доступно полностью избирательно (указать категории инвалидов); ДЧ-В - доступно частично всем; ДЧ-И (К, О, С, Г, У) – доступно частично избирательно (указать категории инвалидов); ДУ - доступно условно, ВИД - недоступно  
 \*\*указывается один из вариантов: не нуждается; ремонт (текущий, капитальный); индивидуальное решение с ТСР; технические решения невозможны – организация альтернативной формы обслуживания

Комментарий к заключению: \_\_\_\_\_

## I Результаты обследования:

## 3. Пути (путей) движения внутри здания (в т.ч. путей эвакуации)

ГКОУ РО школа-интернат VIII вида № 14 г. Волгодонска

(Ростовская область, г. Волгодонск, ул. М. Кошечего, 8)

Наименование объекта, адрес

№ п/п	Наименование функционально-планировочного элемента	Наличие элемента			Выявленные нарушения и замечания		Работы по адаптации объектов	
		есть/нет	№ на плане	№ фото	Содержание	Значимо для инвалида (категория)	Содержание	Виды работ
3.1	Коридор (вестибюль, зона ожидания, галерея, балкон)	есть	К № 23, 47, 15, 69, 78	—	—	—	—	—
3.2	Лестница (внутри здания)	есть	№ 98, 101, 30	—	—	—	—	—
3.3	Пандус (внутри здания)	нет	—	—	—	—	—	—
3.4	Лифт пассажирский (или подъемник)	нет	—	—	—	—	—	—
3.5	Дверь	есть	—	№ 6	Выступающие пороги	К, О	Убрать пороги	Текущий ремонт
3.6	Пути эвакуации (в т.ч. зоны безопасности)	есть	—	—	—	—	—	—
	ОБЩИЕ требования к зоне	—	—	—	—	—	—	Текущий ремонт

## II Заключение по зоне:

Наименование структурно-функциональной зоны	Состояние доступности* (к пункту 3.4 Акта обследования ОСИ)	Приложение		Рекомендации по адаптации (вид работы)** к пункту 4.1 Акта обследования ОСИ
		№ на плане	№ фото	
Пути движения внутри здания	ДП-И (У)	—	—	Текущий ремонт

\* указывается: ДП-В - доступно полностью всем; ДП-И (К, О, С, Г, У) - доступно полностью избирательно (указать категории инвалидов); ДЧ-В - доступно частично всем; ДЧ-И (К, О, С, Г, У) - доступно частично избирательно (указать категории инвалидов); ДУ - доступно условно, ВНД - недоступно

\*\* указывается один из вариантов: не нуждается; ремонт (текущий, капитальный); индивидуальное решение с ТСР; технические решения невозможны - организация альтернативной формы обслуживания

Комментарий к заключению: \_\_\_\_\_

**I Результаты обследования:**

**4. Зоны целевого назначения здания (целевого посещения объекта)**

**Вариант I – зона обслуживания инвалидов**

**ГКОУ РО школа-интернат VIII вида № 14 г. Волгодонска**

**(Ростовская область, г. Волгодонск, ул. М. Кошерева, 8)**

Наименование объекта, адрес

№ п/п	Наименование функционально-планировочного элемента	Наличие элемента			Выявленные нарушения и замечания		Работы по адаптации объектов	
		есть/нет	№ на плане	№ фото	Содержание	Значимо для инвалида (категория)	Содержание	Виды работ
4.1	Кабинетная форма обслуживания	—	—	—	—	—	—	—
4.2	Зальная форма обслуживания	—	—	—	—	—	—	—
4.3	Прилавочная форма обслуживания	—	—	—	—	—	—	—
4.4	Форма обслуживания с перемещением по маршруту	—	—	—	—	—	—	—
4.5	Кабина индивидуального обслуживания	—	—	—	—	—	—	—
	<b>ОБЩИЕ требования к зоне</b>							

**II Заключение по зоне:**

Наименование структурно-функциональной зоны	Состояние доступности* (к пункту 3.4 Акта обследования ОСИ)	Приложение		Рекомендации по адаптации (вид работы)** к пункту 4.1 Акта обследования ОСИ
		№ на плане	№ фото	
—	—	—	—	—

\* указывается: ДП-В - доступно полностью всем; ДП-И (К, О, С, Г, У) – доступно полностью избирательно (указать категории инвалидов); ДЧ-В - доступно частично всем; ДЧ-И (К, О, С, Г, У) – доступно частично избирательно (указать категории инвалидов); ДУ - доступно условно, ВНД - недоступно

\*\*указывается один из вариантов: не нуждается; ремонт (текущий, капитальный); индивидуальное решение с ТСР; технические решения невозможны – организация альтернативной формы обслуживания

Комментарий к заключению: \_\_\_\_\_



**I Результаты обследования:**

**4. Зоны целевого назначения здания (целевого посещения объекта)**

**Вариант II – места приложения труда**

Наименование функционально-планировочного элемента	Наличие элемента			Выявленные нарушения и замечания		Работы по адаптации объектов	
	есть/нет	№ на плане	№ фото	Содержание	Значимо для инвалида (категория)	Содержание	Виды работ
Место приложения труда	есть		№ 7	Не соответствие по высоте выключателей и розеток	К, О, Г, У	Установка светодиодных выключателей и розеток	Текущий ремонт

**II Заключение по зоне:**

Наименование структурно-функциональной зоны	Состояние доступности* (к пункту 3.4 Акта обследования ОСИ)	Приложение		Рекомендации по адаптации (вид работы)** к пункту 4.1 Акта обследования ОСИ
		№ на плане	№ фото	
Место приложения труда	ДЧ-И (У)		№ 7	Текущий ремонт

\* указывается: ДП-В - доступно полностью всем; ДП-И (К, О, С, Г, У) – доступно полностью избирательно (указать категории инвалидов); ДЧ-В - доступно частично всем; ДЧ-И (К, О, С, Г, У) – доступно частично избирательно (указать категории инвалидов); ДУ - доступно условно, ВИД - недоступно

\*\*указывается один из вариантов: не нуждается; ремонт (текущий, капитальный); индивидуальное решение с ТСР; технические решения невозможны – организация альтернативной формы обслуживания

Комментарий к заключению: \_\_\_\_\_

## I Результаты обследования:

## 4. Зоны целевого назначения здания (целевого посещения объекта)

## Вариант III – жилые помещения

Наименование функционально-планировочного элемента	Наличие элемента			Выявленные нарушения и замечания		Работы по адаптации объектов	
	есть/нет	№ на плане	№ фото	Содержание	Значимо для инвалидов (категория)	Содержание	Виды работ
Жилые помещения			№ 8	Не соответствие по высоте выключателей и розеток	У, Т	Установить светодиодные выключатели и розетки	Текущий ремонт

## II Заключение по зоне:

Наименование структурно-функциональной зоны	Состояние доступности* (к пункту 3.4 Акта обследования ОСИ)	Приложение		Рекомендации по адаптации (вид работы)** к пункту 4.1 Акта обследования ОСИ
		№ на плане	№ фото	
Жилые помещения	ДЧ-И (Г, У)		№ 8	Текущий ремонт

\* указывается: ДП-В - доступно полностью всем; ДП-И (К, О, С, Г, У) – доступно полностью избирательно (указать категория инвалидов); ДЧ-В - доступно частично всем; ДЧ-И (К, О, С, Г, У) – доступно частично избирательно (указать категории инвалидов); ДУ - доступно условно, ВНД - недоступно

\*\*указывается один из вариантов: не нуждается; ремонт (текущий, капитальный); индивидуальное решение с ТСП; технические решения невозможны – организация альтернативной формы обслуживания

Комментарий к заключению: \_\_\_\_\_

**I Результаты обследования:  
5. Санитарно-гигиенических помещений**

**ГКОУ РО школа-интернат VIII вида № 14 г. Волгодонска  
(Ростовская область, г. Волгодонск, ул. М. Кошерева, 8)**

Наименование объекта, адрес

№ п/п	Наименование функционально-планировочного элемента	Наличие элемента			Выявленные нарушения и замечания		Работы по адаптации объектов	
		есть/нет	№ на плане	№ фото	Содержание	Значимо для инвалида (категория)	Содержание	Виды работ
5.1	Туалетная комната	Есть	№ 34	№ 9	Нет поручней	К, О	Установить	Текущий ремонт
5.2	Душевая/ ванная комната	Есть	№ 86, 87		Ширина проема не соответствует, нет поручней	К, О	Увеличить просмы дверей	Текущий ремонт
5.3	Бытовая комната (гардеробная)	Есть	№ 88		Высокий порог, нет поручней	К, О	Убрать пороги	Текущий ремонт
	<b>ОБЩИЕ требования к зоне</b>							Текущий ремонт

**II Заключение по зоне:**

Наименование структурно-функциональной зоны	Состояние доступности* (к пункту 3.4 Акта обследования ОСИ)	Приложение		Рекомендации по адаптации (вид работы)** к пункту 4.1 Акта обследования ОСИ
		№ на плане	№ фото	
Санитарно-гигиенические помещения	ДП-И (У)	№ 34, 86, 87, 88		

\* указывается: ДП-В - доступно полностью всем; ДП-И (К, О, С, Г, У) – доступно полностью избирательно (указать категории инвалидов); ДЧ-В - доступно частично всем; ДЧ-И (К, О, С, Г, У) – доступно частично избирательно (указать категории инвалидов); ДУ - доступно условно, ВИД - недоступно

\*\*указывается один из вариантов: не нуждается; ремонт (текущий, капитальный); индивидуальное решение с ТСР; технические решения невозможны – организация альтернативной формы обслуживания

Комментарий к заключению: \_\_\_\_\_

**I Результаты обследования:**  
**6. Системы информации на объекте**

**ГКОУ РО школа-интернат VIII вида № 14 г. Волгодонска**  
**(Ростовская область, г. Волгодонск, ул. М. Кошевого, 8)**

Наименование объекта, адрес

№ п/п	Наименование функционально-планировочного элемента	Наличие элемента			Выявленные нарушения и замечания		Работы по адаптации объектов	
		есть/нет	№ на плане	№ фото	Содержание	Значимо для инвалидов (категория)	Содержание	Виды работ
6.1	Визуальные средства	—	—	—	—	—	—	—
6.2	Акустические средства	—	—	—	—	—	—	—
6.3	Тактильные средства	—	—	—	—	—	—	—
	<b>ОБЩИЕ требования к зоне</b>							

**II Заключение по зоне:**

Наименование структурно-функциональной зоны	Состояние доступности* (к пункту 3.4 Акта обследования ОСИ)	Приложение		Рекомендации по адаптации (вид работы)** к пункту 4.1 Акта обследования ОСИ
		№ на плане	№ фото	
Система информации на объекте	ДУ			Индивидуальное решение с ТСР

\* указывается: ДП-В - доступно полностью всем; ДП-И (К, О, С, Г, У) – доступно полностью избирательно (указать категории инвалидов); ДЧ-В - доступно частично всем; ДЧ-И (К, О, С, Г, У) – доступно частично избирательно (указать категории инвалидов); ДУ - доступно условно, ВИД - недоступно

\*\*указывается один из вариантов: не нуждается; ремонт (текущий, капитальный); индивидуальное решение с ТСР; технические решения невозможны – организация альтернативной формы обслуживания

Комментарий к заключению: \_\_\_\_\_



УТВЕРЖДАЮ  
Директор Департамента труда  
и социального развития  
Администрации г. Волгограда  
А.А. Дашко

2013 г.

**ПАСПОРТ ДОСТУПНОСТИ**  
**объекта социальной инфраструктуры (ОСИ)**

№ 1.15.3.124/с от 08.05.2013.

**1. Общие сведения об объекте**

- 1.1. Наименование (вид) объекта школа-интернат  
1.2. Адрес объекта г. Волгодонск, Ростовская область, ул. М. Кошьева, 8  
1.3. Сведения о размещении объекта:  
- отдельно стоящее здание 2 этажей, 3712.11 кв. м  
- часть здания 1  
- наличие прилегающего земельного участка да кв. м  
1.4. Год постройки здания 1979, последнего капитального ремонта \*  
1.5. Дата предстоящих плановых ремонтных работ: текущего май, капитального -

**сведения об организации, расположенной на объекте**

- 1.6. Государственное казенное образовательное учреждение Ростовской области специальное (коррекционное) образовательное учреждение для обучающихся, воспитанников с ограниченными возможностями здоровья специальная (коррекционная) общеобразовательная школа-интернат VIII вида № 14 г. Волгодонска. (ГКОУ РО школа-интернат VIII вида № 14 г. Волгодонска)  
1.7. Юридический адрес организации г. Волгодонск, Ростовская область, ул. М. Кошьева, 8  
1.8. Основание для пользования объектом (оперативное управление, собственность Р.О.)  
1.9. Форма собственности Государственная  
1.10. Территориальная принадлежность региональная  
1.11. Вышестоящая организация Министерство общего и профессионального образования Ростовской области  
1.12. Адрес вышестоящей организации г. Ростов-на-Дону, пер. Доломановский, 31

**2. Характеристика деятельности организации на объекте (по обслуживанию населения)**

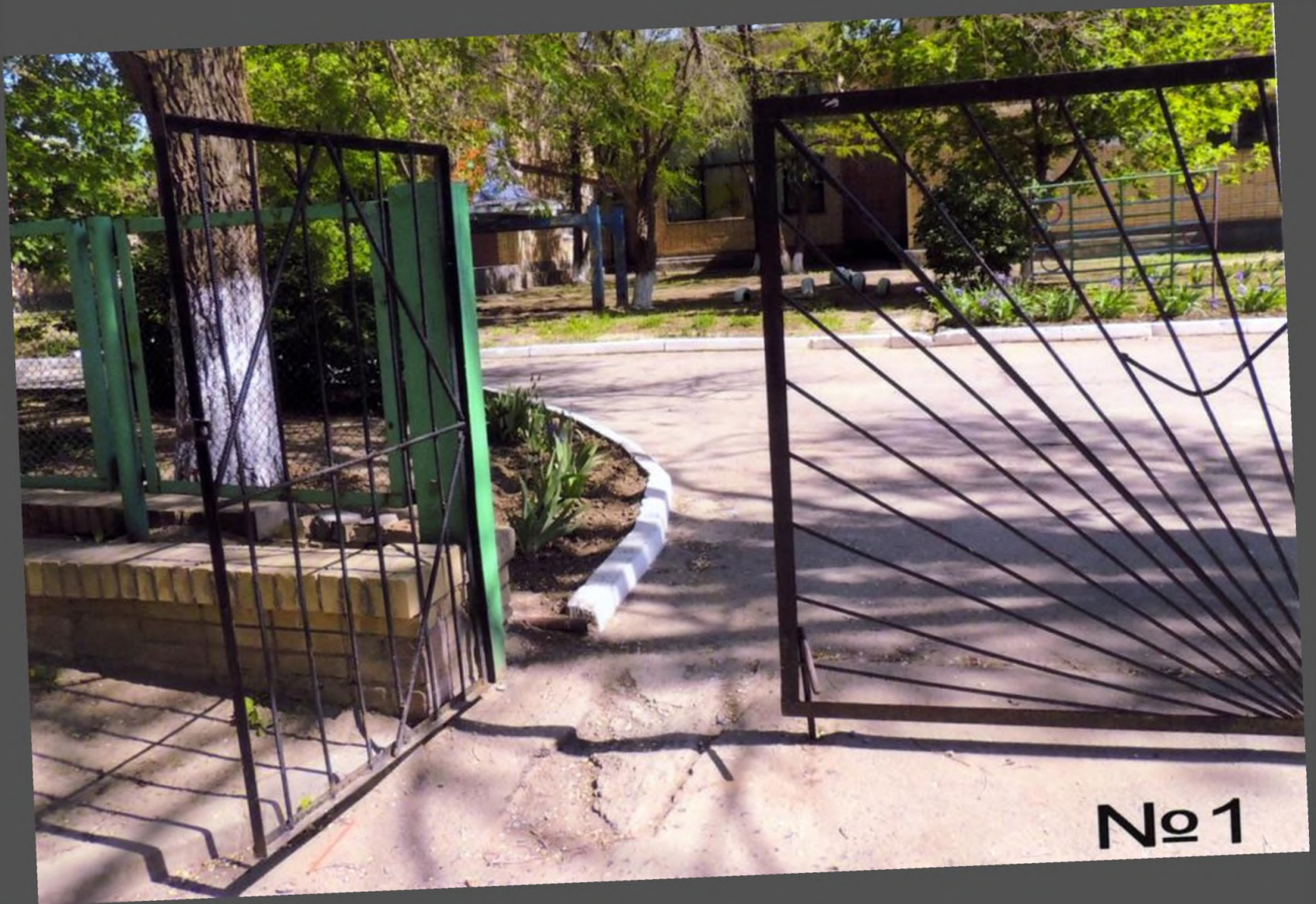
- 2.1 Сфера деятельности образование  
2.2 Виды оказываемых услуг образовательные  
2.3 Форма оказания услуг: с длительным пребыванием, в т. ч. проживанием, на дому  
2.4 Категории обслуживаемого населения по возрасту: дети  
2.5 Категории обслуживаемых инвалидов: нарушениями умственного развития  
2.6 Плановая мощность: посещаемость (количество обслуживаемых в день), вместимость, пропускная способность 430  
2.7 Участие в исполнении ИПР инвалида, ребенка-инвалида Да





№4





№1





No 2



№3





№5





№6



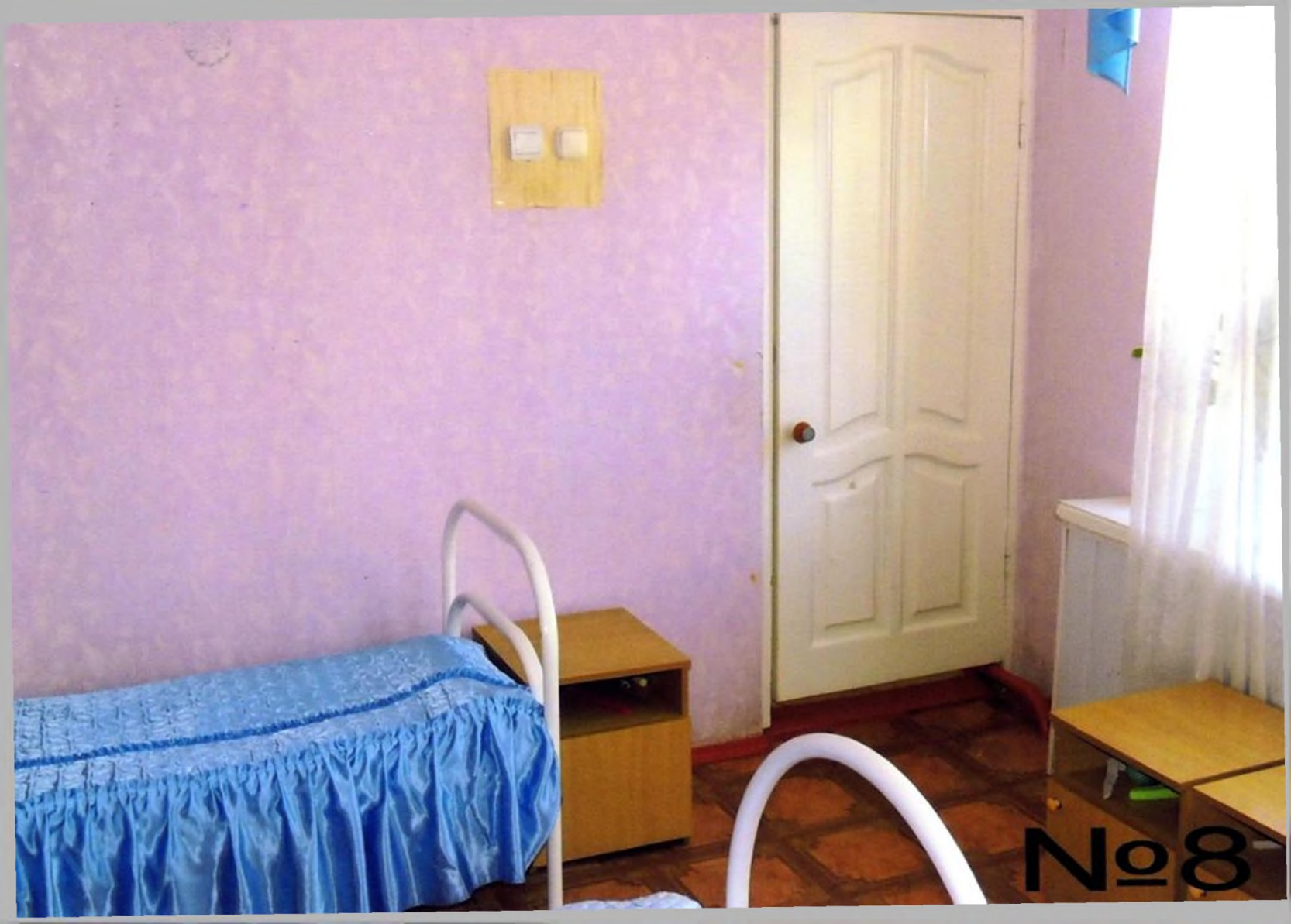
Берегите здоровье

Внимание

Уголок 3 класса

№7





№8



**No9**